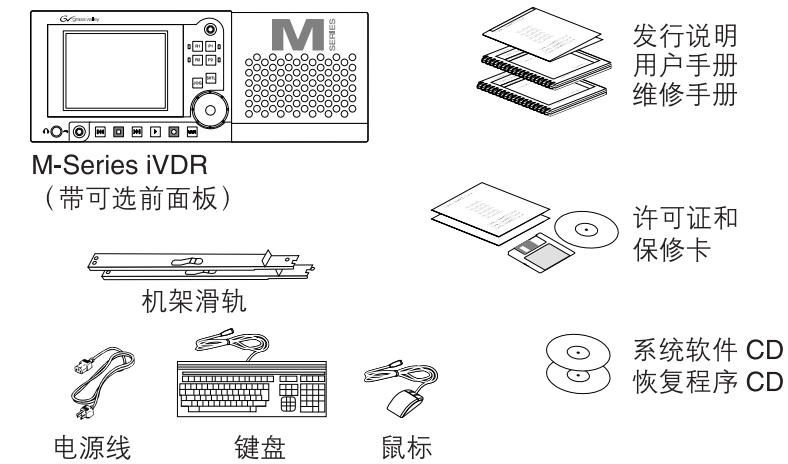


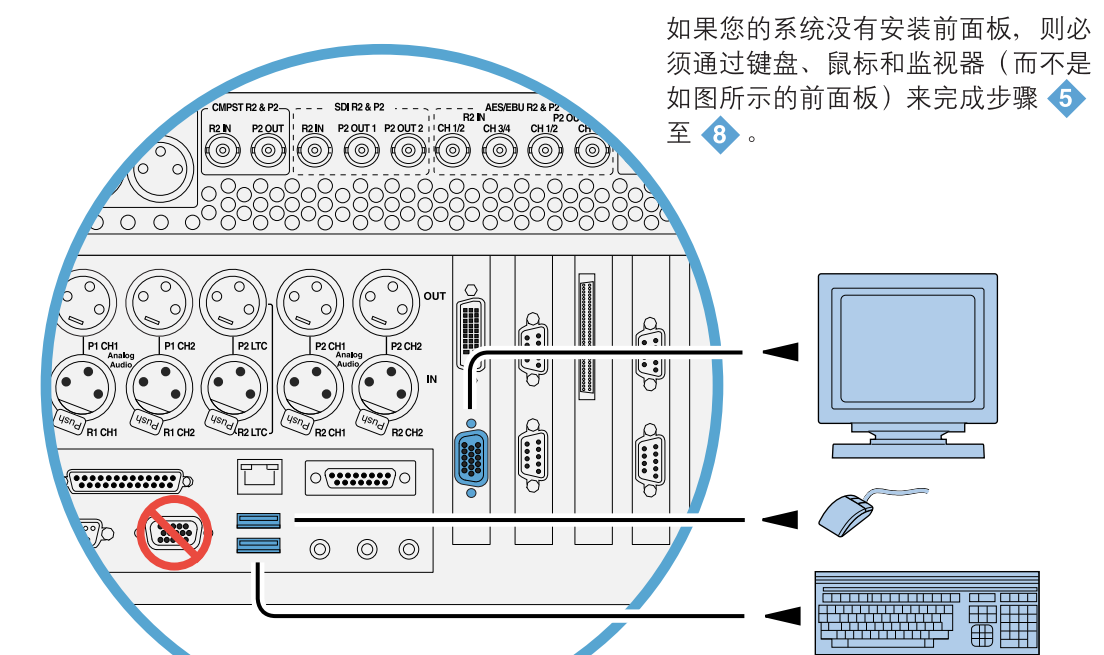
# M-Series iVDR 快速入门指南

适用于带数字音频的型号

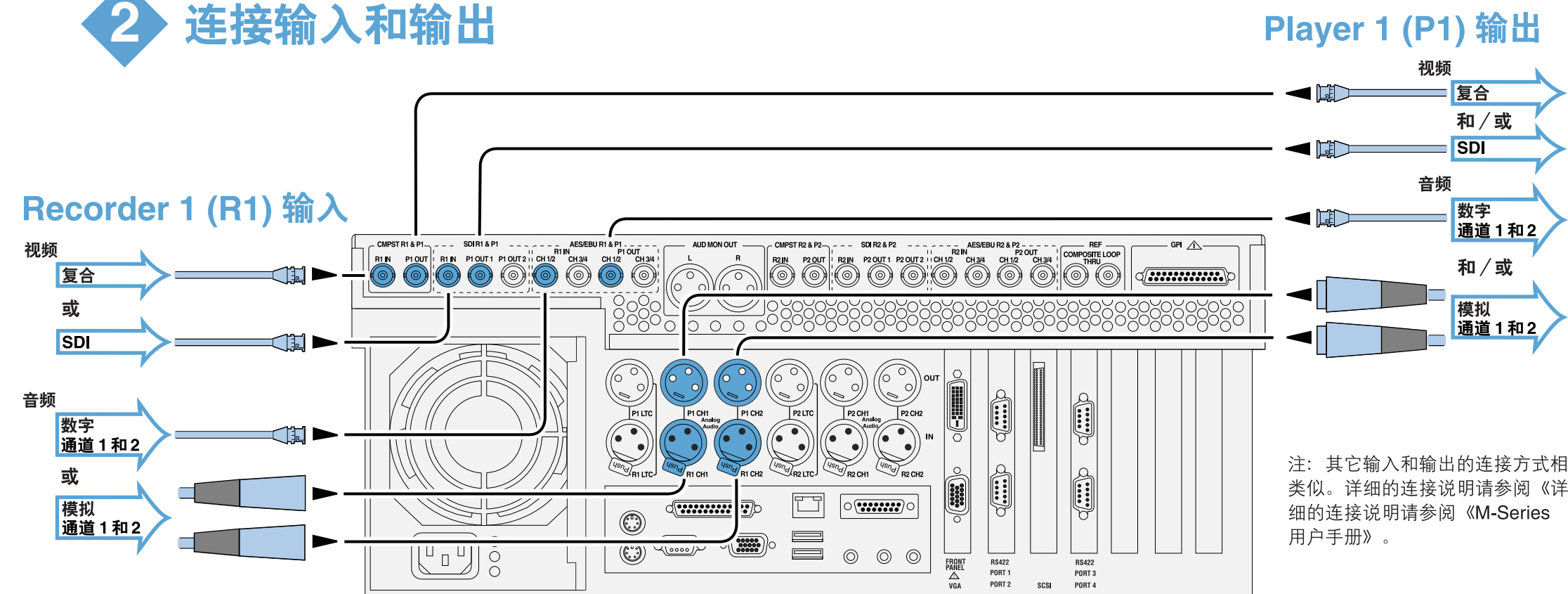
在开始之前，请打开包装并核查以下部件：



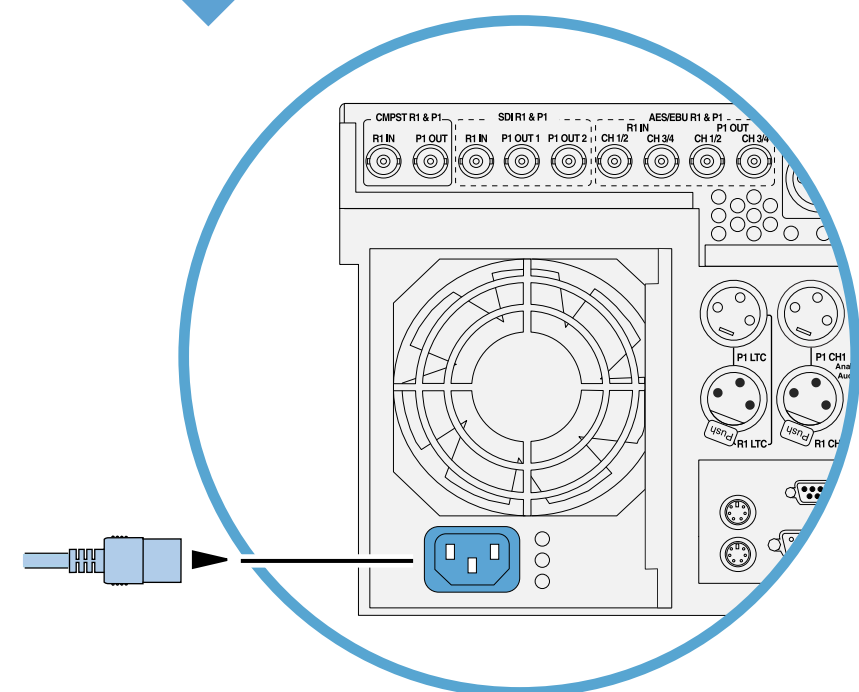
## 1 对于不带前面板的系统，请连接键盘、鼠标和显示器



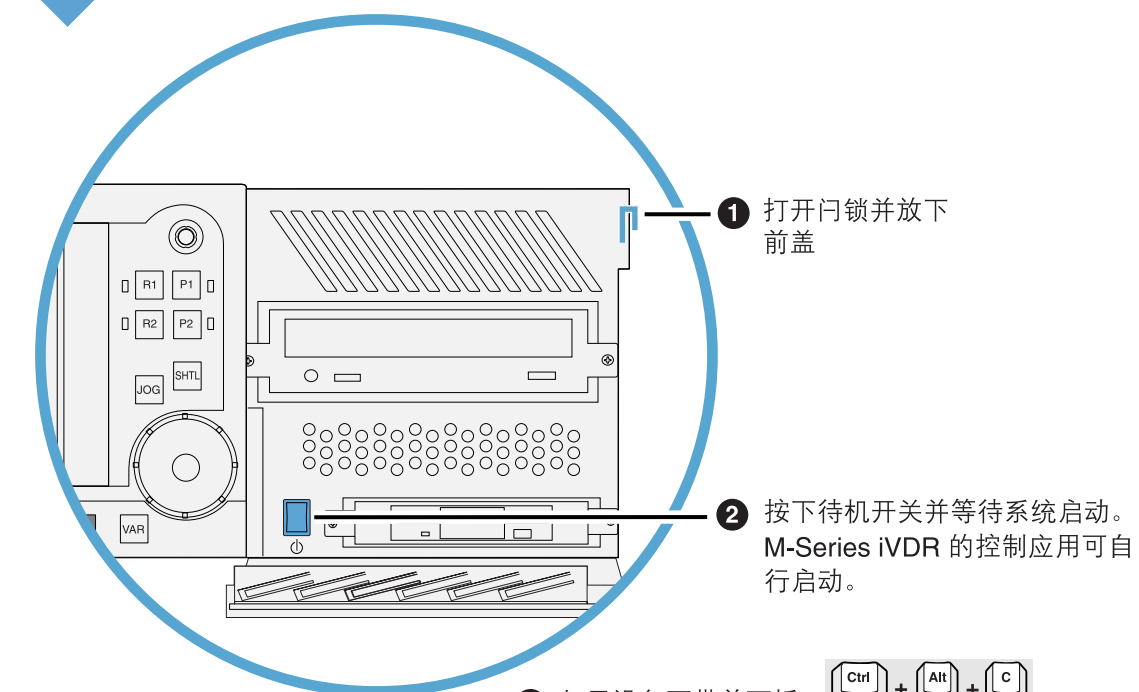
## 2 连接输入和输出



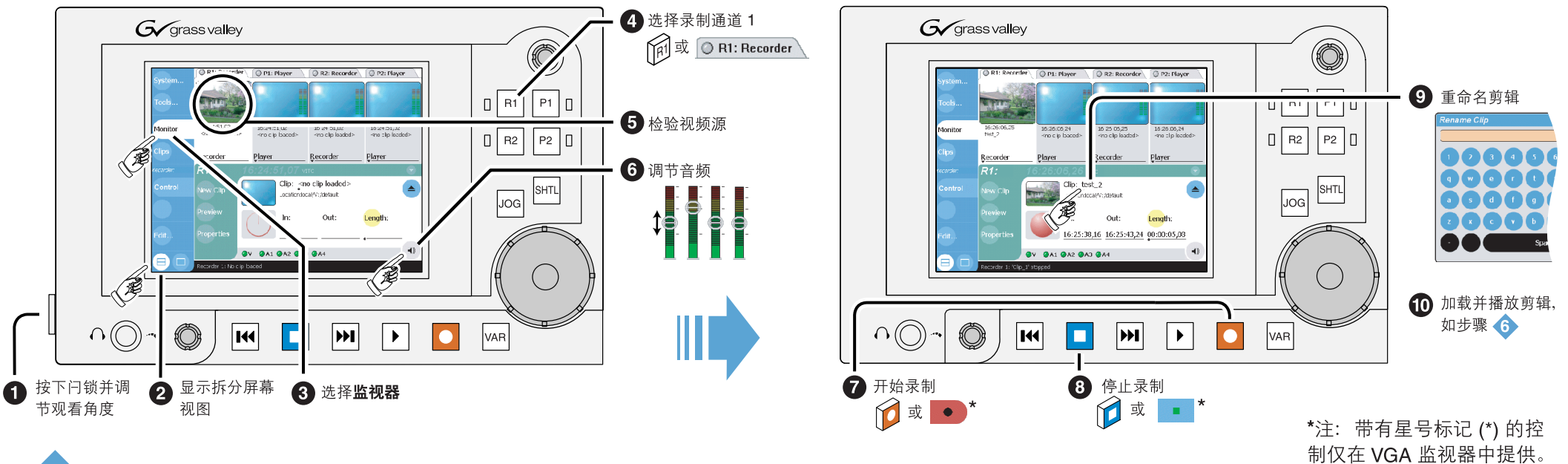
## 3 连接电源线



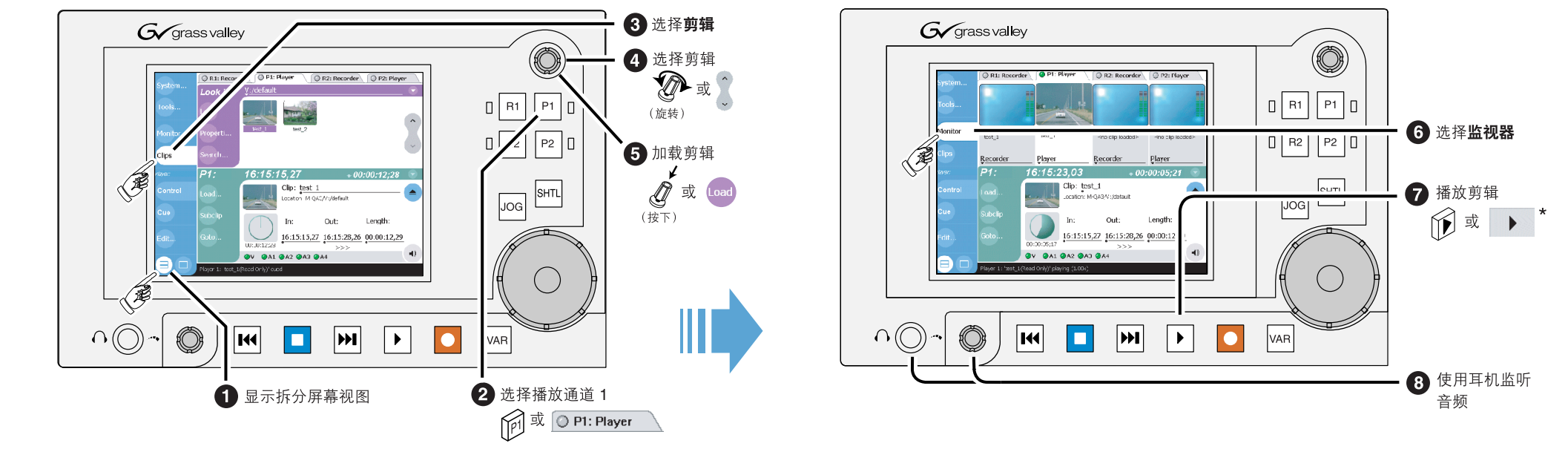
## 4 打开电源开关



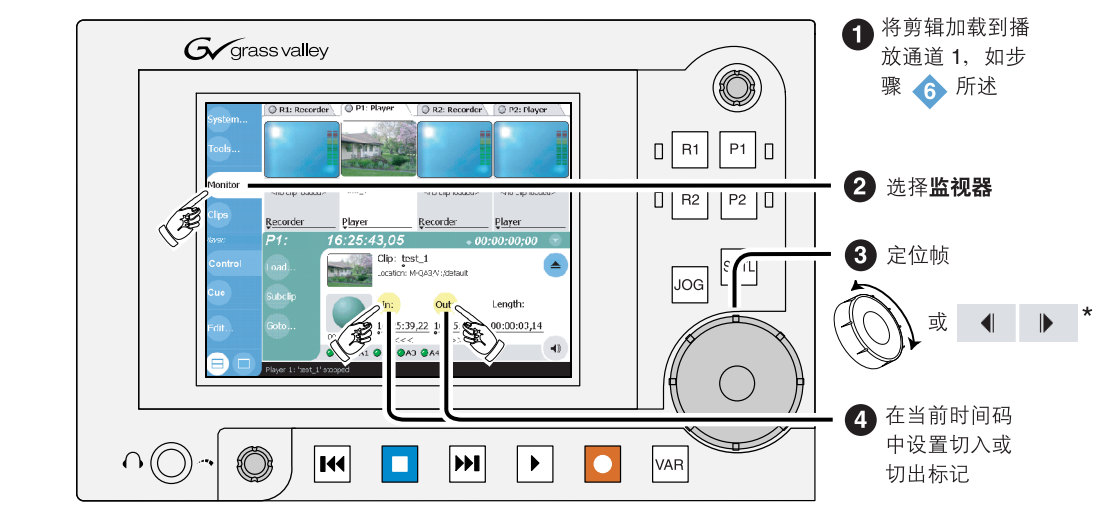
## 5 录制剪辑



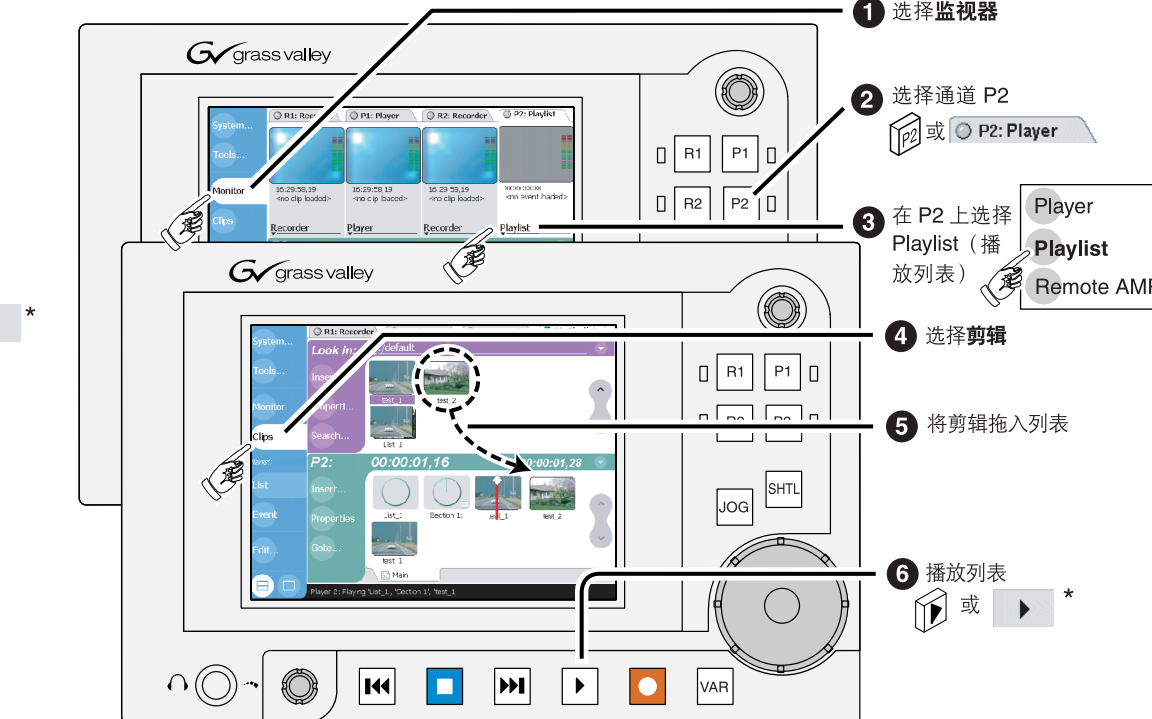
## 6 播放剪辑



## 7 修剪剪辑



## 8 创建播放列表



如果以下各项存在问题...	请在此处加以修正...
视频标准 (NTSC/PAL)	System (系统)   Configuration (配置)   System (系统)
视频输入源 (SDI / 复合)	System (系统)   Configuration (配置)   Channel (通道)   R1   Video Input (视频输入)
音频输入源 (模拟、数字、嵌入)	System (系统)   Configuration (配置)   Channel (通道)   R1   Audio Input (音频输入)
音频输出 (嵌入音频组)	System (系统)   Configuration (配置)   Channel (通道)   P1   Audio Output (音频输出)
录制时间码	在 Recorder (录制) 上下文菜单中 选择 Options (选项)   Timecode (时间码)
播放剪辑	检验已将剪辑加载到播放通道而不是录制通道中
VGA 监视器	检验监视器连接，如步骤 4 所示

如果存在其它问题，请参阅《M-Series 维修手册》